

ZCORE™

ξενομόσχευμα σε κόκκους χοίρειας προέλευσης



Το ξενομόσχευμα Zcore™ είναι σπογγώδες χοίρειας προέλευσης, οστεοαγύγμο και πορώδες. Πρόκειται για ένα ανόργανο οστό με μια δομή ανθρακικού απατίτη.

► Μακροσκοπικά και μικροσκοπικά η πορώδης δομή του υποστηρίζει τον σχηματισμό και την ανάπτυξη του νέου οστού στο εσωτερικό των κόκκων.

► 88% με 95% Κενός Χώρος: η υπέρ-πορώδης, σπογγώδης μήτρα του και η αδρή μορφολογία των κόκκων μειώνουν τη συμπαγή μάζα του μοσχεύματος, αφήνοντας μεγαλύτερο κενό χώρο για την ανάπτυξη του νέου οστού*

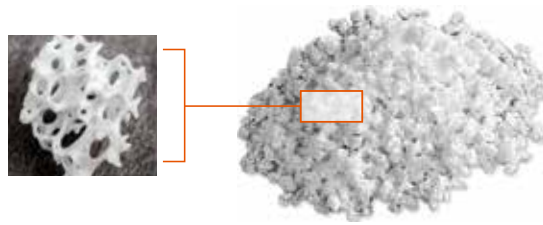
► Η προέλευσή του από χοίρο εξαλείφει τον κίνδυνο μετάδοσης BSE

► Θερμική κατεργασία σε κατάλληλη θερμοκρασία, η οποία εγγυάται ένα βαθμό κρυσταλλοποίησης σύμφωνη με το γηγενές οστό ώστε να επιτρέπει το remodelling του οστού.

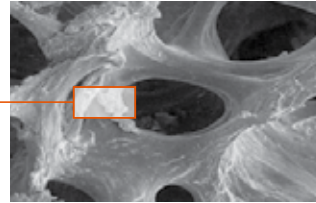
*0.25 mm - 1.0 mm particle size = 88% void space, 1.0 mm - 2.0 mm = 95% void space

1. Li ST, Chen HC, Yuen D. Isolation and Characterization of a Porous Carbonate Apatite From Porcine Cancellous Bone. Science, Technology, Innovation, Aug. 2014: 1-13.

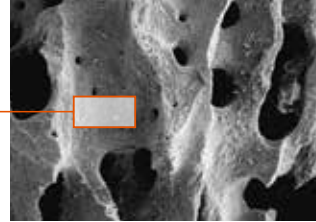
Η σωστή καταργασία του μοσχεύματος διατηρεί τόσο την μακροσκοπική όσο και τη μικροσκοπική πορώδη αρχιτεκτονική του.



SEM καταργασμένου ανθρώπινου οστού
 Μεγένθυση x 50



SEM Zcore™
 Μεγένθυση x 50



Zcore™ Porcine Xenograft Particulate



Μέγεθος κόκκου:
 0.25 mm - 1.0 mm

- 0.5 cc Part No. ZS050
- 1.0 cc Part No. ZS100
- 2.0 cc Part No. ZS200
- 4.0 cc Part No. ZS400

Zcore™ Porcine Xenograft Particulate



Μέγεθος κόκκου:
 1.0 mm - 2.0 mm

- 1.0 cc Part No. ZL100
- 2.0 cc Part No. ZL200

Zcore™ Porcine Xenograft Particulate in Syringe



0.25 mm - 1.0 mm
 Particle Size

- 0.25 cc Part No. ZY025
- 0.5 cc Part No. ZY050